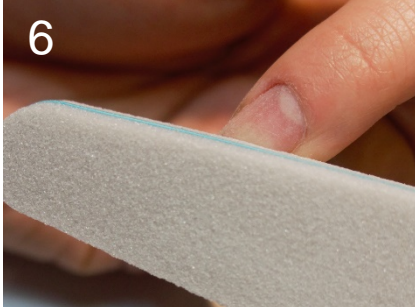


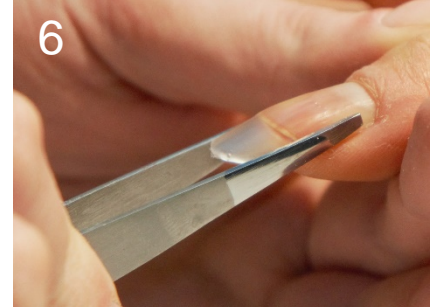
POLYGEL ESCULPIDO CON MOLDE UN COLOR



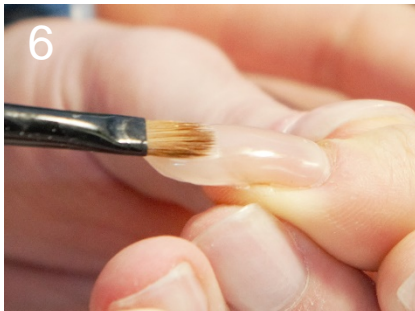
Seguir los pasos de preparación para **GHG/ProHesion/Polygel**. Aplicar sus moldes **Perfetto Nail Forms**.



Utilizando **Polygel Natural Clear** esculpa una delgada extensión de borde, creando la forma y el largo final. Aplicar una segunda perla en el centro del plato de la uña si es necesario presione y suavice sobre la aplicación previa. Haga un curado rápido de 15 segundos con una lámpara **Hand and Nail Harmony LED light**.



Remueva su molde **Perfetto nail form** y presione su curva c utilizando una pinza **Hand and Nail Harmony Tweezer** y palitos de curva c **C Curve sticks**. Cure por 30 segundos en una lámpara **Hand and Nail Harmony LED light**.

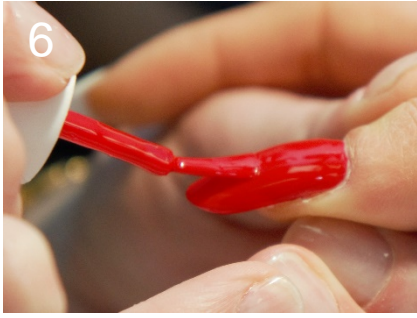


OPCIÓN – puede ser aplicada una segunda perla de **Polygel Natural Clear o Rosa** y curarla previo a la limpieza para asegurar el lugar correcto del arco.

Usar una perla mediana en el centro del plato de la uña de **Polygel Natural Clear o Rosa**. Presione y de golpes ligeros hacia la cutícula, paredes laterales y borde libre manteniendo la mayor cantidad de producto en el arco de la uña para fortalecer. Curar por 30 segundos en una lámpara **Hand and Nail Harmony LED Light** luego lim



Usar una lima de gramaje 180 **Hand and Nail Harmony 180 file** para perfeccionar la forma y dar contorno a la superficie. Limpie la uña con una paño libre de pelusa **Wipe it Off Lint Free Wipe** para eliminar cualquier residuo de polvo.



Aplicar **Gelish Top It Off, Matte Top It Off** o **GHG Photo Finish** de la cutícula al borde libre, cubriendo el mismo, y curar por 30 segundos en una lámpara **Hand and Nail Harmony LED Light**. Remover la capa de inhibición con el limpiador de superficies **Nail Surface Cleanse** y con un paño libre de pelusa **Wipe It Off**. Aplicar aceite de cutículas **Gelish Nourish** a la piel circundante a la uña.

OPCIÓN – Luego de finalizar el limado puede elegir un color de **Gelish Soak Off Gel Polish**, siguiendo los pasos de aplicación del **Gelish Soak Off Gel Polish**. El **Foundation Gel** será necesario sobre alguna decoración.